

PRUEBAS DE ACCESO ENSEÑANZAS PROFESIONALES

“DANZA CLÁSICA”

Convocada por la Dirección General de Educación Secundaria y
Enseñanzas Profesionales de la Consejería de Educación de la Comunidad de Madrid.
(Resolución de autorización al Centro, 12 de marzo de 2009).

CURSO PRIMERO

Introducción

Una vez fijados por el Gobierno de la nación los aspectos básicos del currículo de las enseñanzas profesionales de Danza, la Comunidad de Madrid ha establecido el currículo de las mencionadas enseñanzas mediante la aprobación del **Decreto 29/2007, de 14 de junio**, del Consejo de Gobierno, por el que se establece para la Comunidad de Madrid el currículo de las enseñanzas profesionales de Danza. Este, en su artículo 7, establece que para acceder a estas enseñanzas, los alumnos deberán superar una prueba de acceso, la cual ha quedado regulada por la **Orden 2386/2008, de 6 de mayo de la Consejería de Educación de la Comunidad de Madrid**.

El aspirante que desee acceder a **primer curso** de las enseñanzas de Danza deberá superar una prueba en la que se valorará la madurez, las aptitudes y los conocimientos necesarios para iniciar con aprovechamiento las enseñanzas correspondientes a la especialidad elegida.

La prueba de acceso específica a primer curso consta de cuatro partes, será pública y se realizará en el mes de junio, ante un Tribunal nombrado al efecto.

También se podrá acceder directamente a un **curso distinto del primero** en una especialidad determinada, **siempre que no se haya cursado ninguno de los anteriores**.
En estos casos la prueba consta de tres partes.

Los aspirantes podrán presentarse en cada convocatoria a una **única prueba de acceso** a un determinado curso, y **SOLO PODRÁ REALIZARSE EN UN CENTRO**.

La superación de la prueba de acceso faculta exclusivamente para matricularse en el curso para el que se realizó y en el año académico para el que la prueba haya sido convocada.

Objetivo de la prueba:

A través de la prueba, el aspirante demostrará disponer de los conocimientos y/o condiciones básicas que le permitan afrontar los ejercicios propuestos en cada parte, para superar la prueba de acceso a primer curso de Danza Clásica, con objeto de poder iniciar éste con aprovechamiento.

PRIMERA PARTE

BARRA

BARRA

Contenidos:

Ejercicios en la barra, que serán dirigidos y acompañados al piano por Profesores del centro, con una duración no superior a cuarenta y cinco minutos.

- 1º - Demi y grand plié en 1ª, 2ª y 5ª posición con port de bras
- 2º - Battements tendus y jetés en croix.
- 3º - Coupé y retiré
- 4º - Rond-de-jambe à terre y en l'air a 45º en dehors y en dedans.
- 5º - Battements frappés simples en croix.
- 6º - Développés en croix a 45º/90º.
- 7º - Grand battement en croix.
- 8º - Elevés y/o relevés sobre dos pies con equilibrio.

Criterios de Evaluación

Se valorará:

- 1º - La colocación del cuerpo. La rotación externa de las piernas y la elasticidad del tendón de Aquiles.
- 2º - La colocación y apoyo de los pies (arco plantar elevado y los cinco dedos extendidos en el suelo), la extensión de rodillas y pies
- 3º - El grado de rotación externa y de independencia articular de la cadera pelvis.
- 4º - El control de la pierna soporte y la colocación de la pelvis y sujeción de las piernas en las extensiones a 45º.
- 5º - La acentuación y rapidez del movimiento.
- 6º - La continuidad en el desarrollo del movimiento y el grado de elevación de las piernas.
- 7º - La potencia y elevación de las piernas en el grand battement.
- 8º - La colocación elasticidad y fuerza de tobillos.

SEGUNDA PARTE CENTRO

CENTRO

Contenidos:

Ejercicios en el centro, que serán dirigidos y acompañados al piano por Profesores del centro, con una duración no superior a cuarenta y cinco minutos.

- 1º- **Port-de bras:** Ejercicio de port de bras combinado con: pliés, chassés, temps-liés y/o pas de bourrées.
- 2º- **Adagio:** Développés en croix en las posiciones del cuerpo croissé, effacé, écarté. Posiciones de arabesque.
- 3º- **Tours :** Tours en dehors de 4ª y 5ª posición en coupé y en retiré. Preparación de piqués en dedans, en diagonal. Balancé de côté.
- 4º- **Allegro:** Temps levés en 1ª y 2ª, changement y échappé à la seconde. Assemblé y jeté.

Criterios de Evaluación

Se valorará:

- 1º- El control del eje en el grand plié y en los cambios de peso y la armonía y continuidad de los brazos en el port de bras..
 - 2º El control del eje sobre una pierna durante las extensiones, la colocación de los brazos en las poses, la armonía y continuidad de los port de bras..
 - 3º La capacidad de realizar un giro completo en retiré o coupé en dehors. La coordinación en el ataque del giro y en la ejecución del balancé.
 - 4º La fuerza y extensión de piernas en los saltos. El cuidado en el descenso de los saltos.
- En general se valorará en todos los ejercicios:
- La musicalidad y la expresión artística.
 - La actitud del aspirante.

TERCERA PARTE: IMPROVISACIÓN

IMPROVISACIÓN

Contenidos:

El aspirante escuchará previamente un pequeño fragmento musical que será dado a conocer por el Profesor músico acompañante, o bien por el Tribunal a través de cualquiera de los medios actuales de reproducción mecánica existentes, cuya duración no será superior a 3 minutos.

Seguidamente realizará el ejercicio inventando movimientos espontáneamente de acuerdo con la inspiración que le transmita la música ofrecida.

Criterios de Evaluación

Se valorará:

- La capacidad de moverse en el ritmo solicitado.
- El estilo personal y la interpretación.
- La coordinación en los movimientos.
- La capacidad de resolver de forma autónoma y espontánea el ejercicio.

CUARTA PARTE

MÚSICA

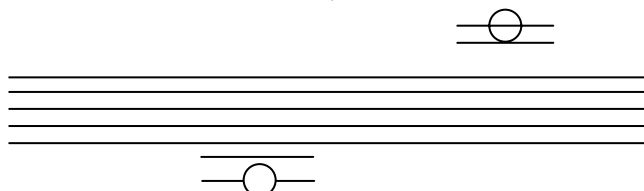
MÚSICA

Contenidos:

Ejercicios para valorar las aptitudes musicales de cada uno de los aspirantes que no excederá de diez minutos.

➤ **Lenguaje musical.**

- Conocimiento de los compases simples (2/4, 3/4 o 4/4) o compuestos (6/8), utilizando en los compases simples: redondas, blancas y negras con puntillo, negra, corcheas y sus silencios respectivos.
- Empleo de ligaduras, notas a contratiempo y síncopas.
- La lectura comprende las notas en clave del sol, desde LA 3 hasta DO 6.



Conocimiento teórico de los siguientes elementos.

- Pentagrama
- Claves
- Notas
- Figuras
- Silencios
- Compás
- Líneas adicionales
- Líneas divisorias
- Doble barra
- Signos de repetición
- Signos de prolongación: ligadura, puntillo, calderón
- Síncopa
- Intervalos
- Notas a contratiempo
- Alteraciones

Criterios de Evaluación

La prueba será oral (exceptuando el dictado rítmico)

Se valorará:

- El mantenimiento del pulso, la acentuación y el fraseo, en la interpretación de un fragmento musical.
- Dictado rítmico con algunos de los elementos arriba indicados.
- Entonar una canción conocida por el aspirante, la cual debe traer preparado previamente (voz sola, sin acompañamiento).

Prueba oral sobre algunos de los conceptos requeridos en los contenidos.

Criterios de calificación generales

La Prueba, y cada parte de la prueba será calificada de 0 a 10 puntos hasta un máximo de un decimal siendo precisa la calificación de 5 puntos para el aprobado.

Si en alguno de los ejercicios se obtiene una puntuación de 0, la prueba quedará suspendida, independientemente de las calificaciones que se hayan obtenido en el resto de los ejercicios.

La calificación final se obtendrá haciendo la media ponderada a partir de los resultados de las cuatro partes de la prueba, de acuerdo con la siguiente ponderación:

Primera parte:	30%
Segunda parte:	40 %
Tercera parte:	15 %
Cuarta parte:	15 %

La calificación de la **cuarta parte**, a su vez, será la media ponderada de la puntuación de los tres conceptos que se detallan, de acuerdo con la siguiente ponderación:

- Entonación:	30%
- Teoría:	35%
- Ritmo:	35%

LA NO PRESENTACIÓN A ALGUNO DE LOS EJERCICIOS SUPONDRÁ
LA RENUNCIA DE LOS ASPIRANTES A SER CALIFICADOS.

Recomendaciones a tener en cuenta

INDUMENTARIA: Para la realización de la prueba práctica, deberán asistir debidamente vestidos.

CHICAS: Leotardo color carne
Maillot
Zapatillas de media punta
➤ *El pelo recogido en un moño.*

CHICOS: Leotardos negros
Maillot o camiseta
Zapatillas de media punta

METODOLOGÍA aconsejada para la preparación del aspirante con respecto a los contenidos de la Prueba de Acceso en la asignatura de **MÚSICA:**

Lenguaje Musical de Ana M^a Navarrete
Lenguaje Musical de Emilio Molina
Lenguaje Musical (Edit. Dinsic)